



# OLYMPUS

## ACHTERLADER INZAMELWAGEN

Olympus is een achterlader opbouw met een elegant design en beproefde technologie dat een uitstekende kwaliteit en betrouwbaarheid levert en in de meest uitdagende werkomstandigheden. Zijn veelzijdigheid en flexibiliteit voor een waaier van toepassingen maakt van deze uitrusting de beste in de markt.

# OLYMPUS

Met de ervaring, bewezen over verschillende jaren en ondersteund door een toonaangevend bedrijf in de sector, is Olympus een betrouwbare keuze. Standaard modellen, in combinatie met een waaier aan veelzijdige opties, zorgen ervoor dat deze zeer goed aansluit aan verschillende applicaties.



**1** Uitdruckschot perfect aangepast aan de opbouw.



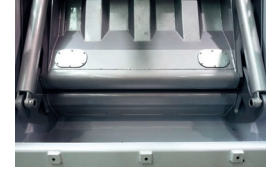
**4** Hefcilinders bovenaan gemonteerd.



**5** Rubber dichting rondom.



**6** Minimale uitsteek.



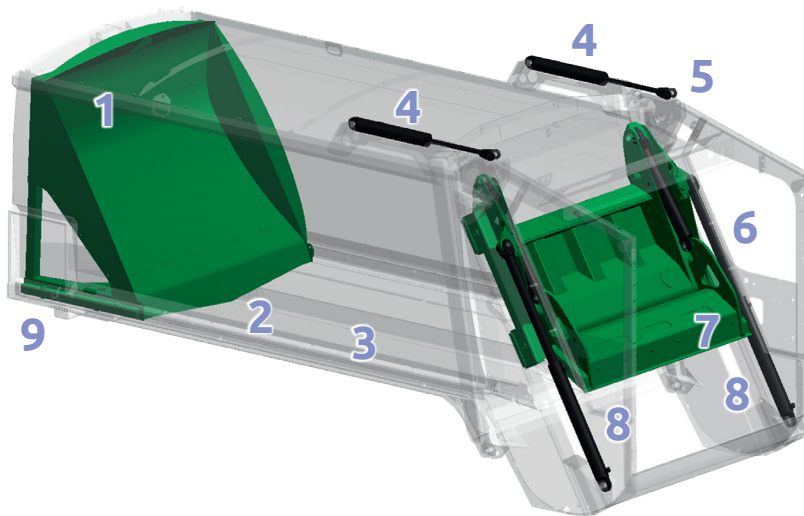
**7** Persplaat met hoge capaciteit.



**8** Perscilinders aan de buitenkant van de laadtrog.



**9** Elektrisch paneel, gebouwd in een waterdichte en makkelijk bereikbare kast.



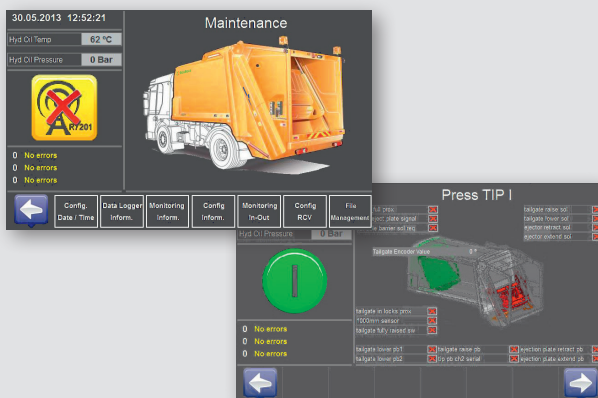
**2** Opvangbak aan de voorzijde van de opbouw.

**3** Kielvormige en hellende vloer met zijdelings geleid uitdruckschot.

Enkel 2 smeerpunten extern bereikbaar.

## Voordelen van de OLYMPUS-bovenbouw

- **Hoge pers-ratio:** 6:1
- **Perscyclus:** 18"
- **Vervaardigd uit gewalst staal met hoge rekbaarheid** geeft een hoge slijt,-en corrosievastheid.
- **Elektrische bekabeling met "heavy-duty" connectoren (Euro 6).**
- **Schottenpompen met lage geluidsemisatie.**
- **Volledig instelbaar HMI scherm:** Het grootste deel van de uitrustings-functies kan snel en intuïtief worden bediend vanuit de cabine. Olympus kan aangepast worden aan een verscheidenheid van toepassingen en applicaties.
- **Voor gebruik met onze eigen beladingstechnologie of aangepast aan andere commerciële beladingen.**
- **Veiligheid op de werkplek:** uitgerust met automatische achterdeur,-en laadtrog sluitmechanisme, vergrendelingsystemen, zijdelings inspectieluik, tredes met aanwezigheidssensoren en een ergonomisch design.
- **Prijsgunstig onderhoud;** kenmerkend voor lage onderhoudskost.
- **Opties:** Breed gamma van accessoires en opties teneinde de uitrusting aan te passen naar wens van de klant.



### Instelbaar HMI Scherm:

- Al onze Olympus beladingen zijn uitgerust met een multifunctionele controle-monitor, geplaatst in de cabine wat toelaat om een volledig intuïtieve configuratie van de verschillende uitrustings-elementen uit te voeren:
- Achterdeur, laadtrog, persplaat, bewegingen van de beladingen en type huisvuil worden vanuit de cabine ingesteld.
  - Integratie van verschillende types weegsystemen worden in real-time afgebeeld op hetzelfde scherm
  - Ladingscontrole vanaf de cabine indien uitgerust met een specifiek weegstelsel.
  - Zelfdiagnose-systeem, geïntegreerd in het scherm met informatie aangaande uitrusting, werkstatus met inbegrip van alarmen in geval van pannes.
  - Alarm log. Het systeem slaat tot 2000 foutcodes op wat het stellen van diagnose vergemakkelijkt.
  - Instelbaar in elke landstaal.
  - Mogelijkheid om het scherm te gebruiken samen met een achteruitrijcamera.

## OLYMPUS Uitvoeringen

**OLYMPUS SE (Zeer smal):** Dit gamma van inzamelwagens is speciaal ontworpen voor zeer smalle wegen, dankzij zijn optimale afmetingen, met een breedte van 1.98m en een capaciteit van 10 tot 16m<sup>3</sup>.

**OLYMPUS N (small):** Dit gamma van inzamelwagens is speciaal ontworpen voor smalle wegen, dankzij zijn optimale afmetingen, met een breedte van 1.98m en een capaciteit van 10 tot 19m<sup>3</sup>. Automatische laadcyclus met bediening vanuit de cabine voor het lossen en het persen.

**OLYMPUS W (Wide):** Het "Wide" gamma van inzamelwagens is speciaal ontworpen voor. Stedelijk en landelijke omgeving met capaciteiten gaande van 13 tot 27m<sup>3</sup> en een breedte van 2,53m. Ook bieden we de W+ versie aan met dezelfde eigenschappen als de Olympus W maar met een hogere capaciteit dankzij een verhoging van de hoogte van de opbouw. Deze modificatie laat een capaciteitsverhoging toe van 10% op een 3-assig onderstel.

**OLYMPUS HCT (HIGH CAPACITY):** Het "High Capacity" gamma voor ophalen van huisvuil en industrieel afval is speciaal ontworpen voor bijkomende uitrusting en ondergrondse containers. Onze modellen zijn uitgerust met een hoge-capaciteits laadbak met een hoger laadvolume. Het HTC model is ook beschikbaar in een semi-industriële uitvoering, uitgerust met speciale laadarmen voor ophaling van industriële containers.

**OLYMPUS MET KRAAN:** Achterlader met aangepaste laadtrog voor het laden van gelijkvloerse of ondergrondse containers, heffing door een hydraulische kraan die boven op de opbouw of tussen de cabine en de opbouw kan worden geplaatst.

## Speciaal ontworpen beladingen voor gebruik met OLYMPUS

**Multifunctionele UPC containerbelading:** De multifunctionele containerlifter is speciaal ontworpen voor de ophaling van huisvuil. De verticaal bewegende containerbelading heeft een geregelde hef-, en daalsnelheid met een Electro-hydraulische sturing.

**Industriële UPC containerbelading:** Onze industriële containerbelading maakt gebruik van haakarmen, geregeld. Door middel van een Electro hydraulische sturing. Inzetbaar met onze multifunctionele containerbelading, is deze speciaal ontworpen voor het gelijktijdig ophalen van industriële en huishoudelijke containers.

**OmniMAX:** Onze polyvalente belading voor rolcontainers. Automatische bediening, optie electro-hydraulische aandrijving.

**Euromax:** Onze Euromax containerbelading bestaat uit 2 separate laadmechanismen: een kam en laadarmen voor rolcontainers tot 1300l en laadarmen voor containers en een optioneel liersysteem voor het opnemen van grote containers. Aangezien de systemen onafhankelijk zijn kunnen ze samen of apart worden geïnstalleerd.

**Het gamma van beladingen van Terberg:** een brede waaier van beladingen voor automatische, semi-automatische of manuele bediening, tevens voor lage of hoge inworp en in elektrische of hydraulische aandrijving verkrijgbaar. Geschikt voor 2 en 4-wiel containers op kam of met draagarmen.

**Olympus is tevens voorzien om uitgerust te worden met beladingen van andere merken volgens de norm EN 1501-5.**

## Opties voor de uitrusting van OLYMPUS

**Ecolympus:** Uitgerust met een variabele hydraulische pomp die enkel de nodige druk en debiet levert die benodigd is voor elke beweging, wat de prestaties verbetert en het geluid en verbruik vermindert.

**Pack on the move:** Perscyclus wordt afgewerkt tijdens het rijden.

**Laadtrog voor ondergrondse containers :** De laadtrog kan aangepast worden teneinde het lossen van ondergrondse of « iglo »-containers door middel van een op het dak of achter de cabine gemonteerde kraan te vergemakkelijken.

**Lossen van ondergrondse containers:** voorzien van een apparaat om ondergrondse containers makkelijk te kunnen lossen in de laadtrog van een OLYMPUS opbouw.

**Groene mode:** Optie die toelaat om de tegendruk van het schot naar nul te herleiden voor ophaling van papier en karton.

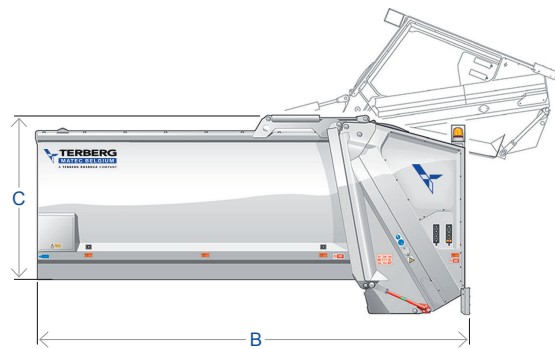
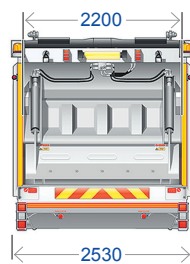
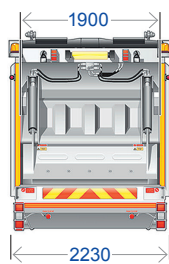
**Uitrusting voor het periodiek reinigen van rolcontainers of de stoep door middel van hogedrukreiniger (15L/min. en 120 kg/cm<sup>2</sup>).**

**Optioneel elektrische belading. Bovenop de voorgaande opties : de elektrische belading.**

Naast de hierboven aangegeven opties wordt het Olympus-assortiment gekenmerkt door zijn veelzijdigheid in het integreren van innovatieve oplossingen. Neem voor meer informatie contact op met onze verkoopafdeling.



# OLYMPUS



Capaciteit (m <sup>3</sup> )	Wielbasis (mm)	A Breedte (mm)	B Breedte (mm)	C Hoogte (mm)	Volume Laadrog (**) (m <sup>3</sup> )	GVW						
<b>OLYMPUS SN</b>												
OL10SE	10,5	3300-3500		4881		16-18	(1)	(1)	(1)	-	-	-
OL12SE	11,9	3500-3600	1980	5281	2490	0,7 / 2	(1)	(1)	(1)	-	-	-
OL16SE	15,8	3500-3600		6381		26	(1)	(1)	(1)	-	-	-
<b>OLYMPUS N</b>												
OL10N	10,3	3100-3200		4725		16	(1)	(1)	(1)	-	-	-
OL11N	11,3	3400-3500		4975		16	(1)	(1)	(1)	-	-	-
OL12N	12,5	3700-3800	2230	5275	2490	1,2 / 2,8	(1)	(1)	(1)	-	-	-
OL14N	13,6	3800-3900		5525		18-19	(1)	(1)	(1)	-	-	-
OL16N	16,0	4500-4600		6175		18-19	(1)	(1)	(1)	-	-	-
OL19N	18,6	3800-4000		6775		26	(1)	(1)	(1)	-	-	-
<b>OLYMPUS W/W+</b>												
OL13W	13,0/ -	3400-3500		4975		16	(1)	(1)	(1)	-	-	-
OL14W	13,7/ -	3600-3700		5125		16	(1)	(1)	(1)	-	-	-
OL16W	15,6/ -	3800-3900		5525		18-19	(1)	(1)	(1)	-	-	-
OL17W	16,6/ -	4100-4200		5725		18-19	(1)	(1)	(1)	-	-	-
OL19W	18,6/20,3	3300-3400	2530	6175	2490/2700	1,3 / 3,2	(1)	(1)	(1)	-	-	-
OL20W	20,0/21,8	3500-3600		6475		26	(1)	(1)	(1)	-	-	-
OL21W	21,4/23,4	3800-4000		6775		26	(1)	(1)	(1)	-	-	-
OL23W	23,2/25,4	4100-4200		7175		26	(1)	(1)	(1)	-	-	-
OL25W	25,6/28,0	4500-4600		7675		26	(1)	(1)	(1)	-	-	-
OL27W	26,5/29,0	aanvraag		7875		32	(1)	(1)	(1)	-	-	-
<b>OLYMPUS HCT</b>												
OL13HCT	13,4	3400-3500		5275		16	(1)	(1)	(1)	-	-	-
OL14HCT	16	3600-3700		5425		16	(1)	(1)	(1)	-	-	-
OL16HCT	15,9	3800-3900		5825		18-19	(1)	(1)	(1)	-	-	-
OL17HCT	16,9	4100-4200		6025		18-19	(1)	(1)	(1)	(4)	-	-
OL19HCT	19	3300-3400	2530	6475	2490	1,5 / 3,5	(1)	(1)	(1)	(4)	-	-
OL20HCT	20,3	3500-3600		6775		26	(1) (2)	(1) (2)	(1) (2)	(4)	(3)	(3)
OL21HCT	21,7	3800-4000		7075		26	(1) (2)	(1) (2)	(1) (2)	(4)	(3)	(3)
OL23HCT	23,6	4100-4200		7475		26	(1) (2)	(1) (2)	(1) (2)	-	(3)	(3)
OL25HCT	25,9	4500-4600		7975		26	(1) (2)	(1) (2)	(1) (2)	-	(3)	(3)
OL27HCT	26,9	aanvraag		8175		32	(1) (2)	(1) (2)	(1) (2)	-	(3)	(3)

(\*) Hoogte vanaf bovenkant chassis. (\*\*) Volume laadrog/volume laadrog met laadklep opgeklapt. (1) UPC belading of belading vreemde merken. (2) Industriële, multifunctionele belading. (3) Industriële belading. (4) Versie met kraan. De Olympus opbouw is ook compatibel met beladingen van absdere fabrikanten. Andere opties op aanvraag.

## Certifiëring

- Conform Europese norm EN1501-1 et EN1501-5.
- Conform machinerichtlijn 2006/42/EC.
- Conform Europese richtlijn aangaande geluidsoverlast 2000/14/EC.
- Certifiëring reinheidsklasse conform ISO 4406.
- Quality first.
- ISO 9001, ISO 14001, ISO 50001, OSHAS.

Oosterring 23, B-3600, Genk

+32 (0)89 - 623830 info@terbergmatec.be

www.terbergmatec.be



We behouden ons het recht om technische wijzigingen aan te brengen. Wijzigingen in technische specificaties kunnen worden uitgevoerd zonder voorafgaande kennisgeving. De afbeeldingen vertegenwoordigen niet noodzakelijk de huidige versies van de apparatuur.